

COMMENT INSTALLER

VOTRE VOILE D'OMBRAJE

Etape 1 - Planifier l'emplacement de votre voile d'ombrage

Il y a plusieurs éléments à prendre en compte lors de la sélection de l'emplacement de votre voile d'ombrage

- L'orientation du soleil au cours de la journée et surtout l'été quand les jours sont les plus chaud

- L'orientation de votre espace à couvrir.

- Déterminer au préalable les points de fixations muraux, si ça sera bien solide, qu'il n'y ait aucun danger etc.

Etapes 2 - Choisir le bon type de voile

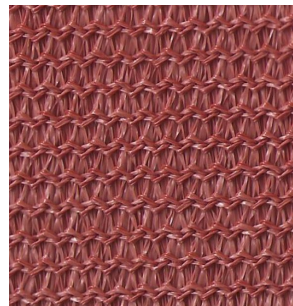
Vous avez le choix entre différent type de voiles (Imperméable ou Microperforé).

La toile Imperméable ou AIRTEX est idéale pour protéger des intempéries, mais aussi des UV, son inconvénient est qu'elle ne résiste pas aux vents forts et doit être décrochée lorsque les vents dépassent 60 Km/H.

La toile microperforé ou MESH est idéale pour protéger des UV et des fortes chaleurs, l'avantage de cette toile est qu'elle peut supporter des vents allant jusqu'à 85KM/H



Toile AIRTEX
Imperméable



Toile MESH
Microperforé

Etapes 3 - Dimension de la voile d'ombrage

Il est indispensable de laisser un espace entre la voile d'ombrage et les points d'accroche afin de pouvoir tendre correctement la toile. En règle générale, votre voile va débuter à environ 30 cm ou plus des points de fixation

Etapes 4 : Fixation aux structures

Soyez prudent lorsque vous envisagez d'attacher votre voile d'ombrage à des structures existantes, par exemple, votre maison. s'il y a des intempéries et vents violents, les charges imposées par les voiles sur les montages peuvent être conséquent. Pour vous assurer que votre structure existante est adéquate pour supporter ces charges, Il peut être nécessaire de consulter un professionnel ou un ingénieur qualifié.

Attention : Principe de torsion de la voile

Pour éviter une trop grosse pressions sur la voile d'ombrage, il faut qu'elle soit installée d'une certaine façon dit de "torsion", cela évitera aussi l'accumulation d'eau.

- Créez des points de fixation situés à différentes hauteurs.
- Installez les points de fixation en diagonale en partant du point le plus haut.

Nos différents accessoires de fixation



Ridoir de tension,
Permet de tendre
et détendre la
voile d'ombrage
Soustraire 30 cm
à la voile



Manille
Permet
d'accrocher et
retirer la voile
facilement

Installation sur les points de fixation

Assurez-vous que tous les points d'ancrage sont suffisamment solides et qu'ils supportent votre tension Voile d'ombrage. Une voile d'ombrage correctement installée durera des années. Plus vous respecterez les étapes précédentes, plus la durée de vie de votre structure sera longue.

1. Étalez la voile d'ombrage et installez les systèmes de fixation, chaque coin de la voile doit avoir un tendeur et ouvrez les au maximum afin de tendre au mieux la voile d'ombrage par la suite..

2. Accrochez les tendeurs aux crochets de fixation. A ce stade laissez les tendeurs toujours ouverts au maximum.

3. Resserrez les tendeurs autant que nécessaire en vérifiant les points crochets de fixation. Une fois votre voile tendu, vous n'aurez plus qu'à profiter de vos espaces extérieurs



REMARQUES

Nous vous conseillons de retirer la voile d'ombrage lorsque les vents dépassent 60 km pour la gamme AIRTEX et 90 km/H pour la gamme MESH